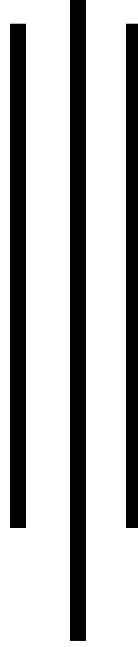


वन डढेलो रोकथाम, नियन्त्रण तथा व्यवस्थापन आकस्मिक योजना

२०७९/०८०



तयार गर्ने :

डिभिजन वन कार्यालय कपिलवस्तु (कपिलवस्तु), तौलिहवा

डिभिजन वन कार्यालय कपिलवस्तु (गौतमबुद्ध), चन्द्रौटा



जिल्ला विपद् व्यवस्थापन समितिको मिति २०८०।०१।१९ गते बसेको
बैठकबाट स्वीकृत भई लागू गरिएको

पृष्ठभूमि :

वन जंगल प्राणी जगतका लागि नैसर्गिक प्राकृतिक सम्पदा हुन । नेपाल जस्तो कृषि प्रधान देशमा वन जंगल कृषि प्रणालीको एक महत्वपूर्ण भाग हो । नेपालले डढेलो , बाढी पहिरो , भूकम्प, जलवायु परिवर्तन जस्ता प्राकृतिक तथा मानव सृजित विपदहरूबाट बर्सेनी ठूलो धनजन तथा जैविक विविधताको क्षती व्यहोरिरहनु परेको छ । केही वर्ष यता अनियन्त्रित बढ्दो वन डढेलोका कारण भौतिक तथा मानवीय क्षतीका घटनाहरूले राष्ट्रिय स्तरमा नै ध्यानाकर्षण गराउँदै आएको छ । गत वर्ष पनि नेपालको अधिकांश जिल्लाहरू वन डढेलोको चपेटामा परेको र त्यसबाट भएको भौतिक तथा मानवीय क्षतिको डर लाग्दो दृश्य हाम्रो मानसपटलमा अहिले पनि ताजै छ ।

हरेक वर्ष फाल्गुण देखि जेष्ठ सम्मको अवधि वन डढेलो लाग्ने मौसम हो । हाम्रा साना गल्लीले तथा लापरवाहिले वन जंगल जस्तो राष्ट्रिय सम्पत्ति क्षण भरमा नै आगलागी तथा डढेलोको चपेटामा पर्न सक्छन् । प्रत्येक वर्ष हाम्रो देशमा प्रशस्तै वन जंगल डढेलोबाट नाश भइरहेको छ । वन डढेलो रोकथाम तथा नियन्त्रणका लागि सरकारी, गैरसरकारी संघ सस्थाहरू तथा नागरिक समाज लगायतको संयुक्त सकारात्मक पहल भइरहेको छ तापनि नीतिगत , कानूनी, संरचनागत, कार्यक्रमगत र अनुगमनको कमि कमजोरीका कारण प्रभावकारी ढंगले वन डढेलो व्यवस्थापन हुन सकिरहेको छैन । वन कर्मचारी, सुरक्षा निकाय, सामुदायिक तथा साझेदारी वनका उपभोक्ता मार्फत डढेलो नियन्त्रण गर्न प्रयास भएतापनि स्रोतको अभावले प्रतिफल प्राप्त गर्न सकिएको थिएन । हाल लुम्बिनी प्रदेश उद्योग , पर्यटन वन तथा वातावरण मन्त्रालयले वन डढेलो नियन्त्रणलाई विशेष महत्व दिई केहि आर्थिक स्रोतको व्यवस्था गरेकोले कार्यक्रम बनाई प्रभावकारी कार्यन्वयन गर्नु बान्छनीय देखिन्छ ।

वन डढेलो देशव्यापी रूपमा एउटा ठुलो चुनौती बनी रहेको परिप्रेक्षमा कपिलवस्तु जिल्लाको वन पनि यसबाट अछुतो छैन । वन कर्मचारी, सामुदायिक वनका उपभोक्ता तथा वन प्रति चासो राख्ने आम जनता , नेपाली सेना सशस्त्र प्रहरी र नेपाल प्रहरीको सक्रिय सहभागिता हुँदा हुँदै पनि वन क्षेत्रमा आगलागी हुने प्रकृया पूर्ण रूपमा रोक्न सकिएको छैन । विगतका वर्षहरूमा माघ महिना देखि जेष्ठ महिना सम्म लामो खडेरी परेकाले जिल्लाका धेरै ठाउँका सामुदायिक तथा राष्ट्रिय वनहरूमा आगलागी भई जन , धन तथा वन स्रोतको क्षती हुन पुगेको अवस्था थियो । स्थानीय समुदाय , वन कर्मचारी, नेपाल प्रहरी/ सशस्त्र प्रहरी , नेपाली सेना तथा नागरिक समाज लगायत वन वातावरण प्रेमी सबैबाट नियन्त्रणको प्रयास हुँदा हुँदै पनि आगलागीबाट क्षति पुगेको थियो । वन डढेलोको रोकथाम र नियन्त्रण सम्बन्धी प्रचारप्रसारका कृयाकलापहरू संचालन भएतापनि आगलागी सिजनमा वन डढेलो रोकथाम एक प्रकोपको रूपमा रहेको पाइन्छ । जिल्लामा आगलागी हुनुका मुख्य कारणमा खास गरी जनतामा जनचेतनाको अभाव , हेलचेक्र्याई, बस तथा मोटरसाईकलमा सवार यात्रुहरूले चुरोट खाई टुटा ननिभाई फाल्नु खरघाँस राम्रो आउँछ भन्ने सोचका कारण आगलागी हुने र निजी आवादी तथा खरवारीमा लगाएको आगो अनियन्त्रित भई फैलिदै जाँदा नजिकका वन क्षेत्रमा पुगी व्यापक रूप लिनै साथै अपराध गर्ने व्यक्ति पहिचान नहुने , पहिचान भए पनि बचाउने प्रयास गर्ने आगलागीलाई अपराधको

रुपमा नलिने भन्ने प्रचलनका कारण वन डढेलो नियन्त्रण हुन सकिरहेको छैन । यसका साथै डिभिजन वन कार्यालयको स्रोत र साधनको अभावले सहयोग पुग्न नसकिरहेको अवस्था छ ।

कार्ययोजनाको उद्देश्य

यो कार्ययोजनाको प्रमुख उद्देश्य वन डढेलो जोखिम क्षेत्र पहिचान गर्ने , जंगलमा लाग्ने आगलागीलाई कम गर्ने , वन क्षेत्रका समुदायहरूलाई सूचित , सक्षम र सशक्तिकरण गर्ने र उनीहरूलाई डिभिजन वन कार्यालयसंग मिलेर काम गर्न प्रोत्साहन गर्ने हो । यसको साथै यो कार्ययोजनाले वन डढेलोको खतरा बिरुद्ध लड्न अन्य सरोकरवालाहरू संग मिलेर सो को नियन्त्रण तथा न्यूनिकरण समेत गर्ने हो ।

यस कार्ययोजनाको विशिष्ट उद्देश्य निम्न रहेका छन् ।

1. जिल्ला मातहतमा रहेका सम्पूर्ण स्थानीय तह/ सव- डिभिजनतह तथा जिल्ला भरिको वन डढेलो संवेदनशील तथा जोखिम क्षेत्र पहिचान गर्ने ।
2. अग्नी नियन्त्रण संजाल गठन गर्ने ।
3. वन डढेलो व्यवस्थापन गर्न विभिन्न क्रियाकलापहरू (जस्तै:- जनचेतना गोष्ठी, प्रचार /प्रसार) गर्ने ।
4. अग्नि रोधक सामग्री खरिद तथा वितरण कार्य ।
5. आवश्यकता अनुसार कर्मचारी परिचालन तथा अनुगमन गर्ने ।

कार्ययोजना तयारी विधि :-

वन डढेलो नियन्त्रणको लागि जोनिङ :-

जोनिङ कार्यका लागि कपिलवस्तु जिल्लामा स्थित दुबै डिभिजन वन कार्यालय अन्तर्गत विगत वर्षहरूमा वन डढेलोको घटनाहरूको विश्लेषणको लागि वन तथा भू संरक्षण विभाग र अन्तराष्ट्रिय एकीकृत पर्वतिय विकास केन्द्र (ICIMOD) काठमाण्डौद्वारा संयुक्त रुपमा विकास गरिएको वन डढेलो पहिचान तथा अनुगमन प्रणाली (Forest Fire Detection and Monitoring System) बाट प्राप्त तथ्यांक को अध्ययन गरिएको छ । साथै यसका साथै विगत वर्षहरूमा सामुदायिक वन तथा साझेदारी वनहरूमा कुन स्थानमा कतिपटक वन डढेलो लागेको छ भनि सहभागीहरूमाफत प्राप्त जानकारीको आधार लिइएको छ ।

तपसिल

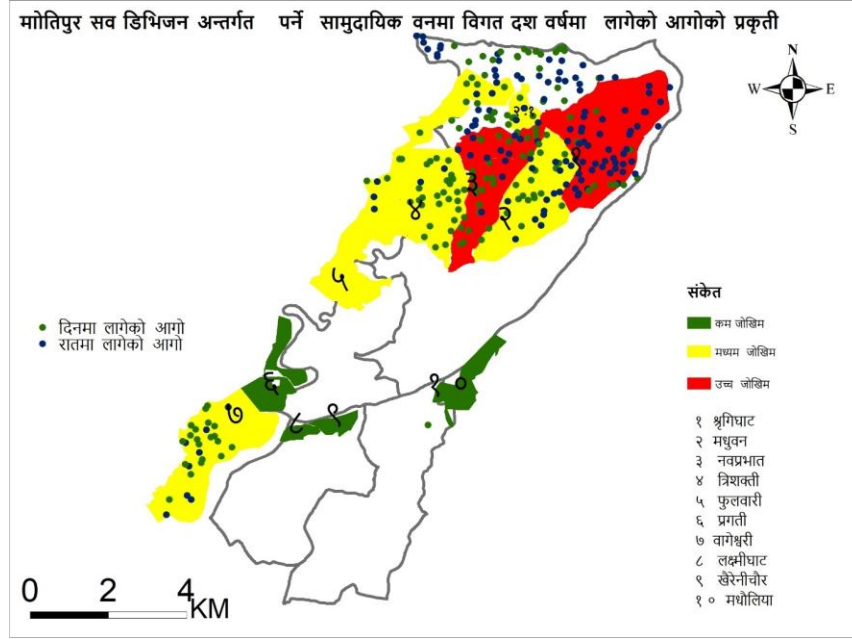
	सब डिभिजनको नाम	अति जोखिम	संवेदनशिल	न्युन जोखिम
डिभिजन वन कार्यालय कपिलवस्तु, तौलिहवा अन्तर्गत	सब डिभिजन वन कार्यालय, वडहरा	जय माँ लक्ष्मी सा.व., जनमुखी सा.व., समइथान सा.व., रामजानकी सा.व. वन देवी सा.व., सरस्वती सा.व. ' शान्ति सा.व. जनज्योति सा.व.	जुरपानी सा.व. विरपुर जनकल्याण सा.व. आदर्श सा.व., जय आदर्श सा.व., गौतमवुद्ध सा.व. प्रतापपुर सा.व., वनशक्ति सा.व. देवीस्थान सा.व.	देउराली सा.व. सुर्योदय सा.व. कोटियादेवी सा.व. बकडेरिया सा.व. पृथ्वी सा.व. सुन्दरी सा.व.
	सब डिभिजन वन कार्यालय, मोतिपुर	श्रृंगिघाट सा.व. नव प्रभात सा.व.	मधुवन सा.व., फुलवारी सा.व. वागेश्वरी सा.व., त्रिशक्ती सा.व.,	प्रगती सा.व. लक्ष्मणघाट सा.व., खैरनेचौर सा.व., मधौलिया सा.व.
	सब डिभिजन वन कार्यालय, पिपरा	मनकामना सा.व. मायादेवी साझेदारी वन शिव मन्दिर सा.व.	वैजलपुर सा.व. पिपराकोठी सा.व. प्रतिभा सा.व.	नवजागृति सा.व. लालमटिया सा.व. मुना सा.व.
	सब डिभिजन वन कार्यालय, गोरुसिंगे	साहारा सा.व. तिलौराकोट साझेदारी वन वसन्तपुर सा.व.	राजकुडा सा. व. खुत्खुते सा.व. नमुना सा.व. खोजिपुर सा.व. हरिओम सा.व.	भृकुटी सा.व., सरेपानी सा.व., जनजागरण सा.व. अमृते सा.व., कुन्द्रा सा.व. कोइलीचौर सा.व., जय वनशक्ति सा.व., कोटीहवा सा.व., कालिका सा.व. त्रिशुली सा.व.
	सब डिभिजन वन कार्यालय, पटना	मायादेवी साझेदारी वन बुद्ध सामुदायिक वन कालिका सामुदायिक वन	प्रगतिशिल सामुदायिक वन	यशोधरा सामुदायिक वन हथौसा सामुदायिक वन

		राजापानी सामुदायिक वन		जनमवेर्धी सामुदायिक वन
डिभिजन वन कार्यालय कपिलवस्तु (गौतमबुद्ध), चन्द्रौटा अन्तर्गत	सव डिभिजन वन कार्यालय, चम्पापुर	जनचेता सामुदायिक वन जनता सामुदायिक वन ओम सामुदायिक वन शिवशक्ति सामुदायिक वन	बुद्ध यशोधरा सामुदायिक वन गौरीशकर सामुदायिक वन हरियाली सामुदायिक वन हुसेनी सामुदायिक वन जानकी सामुदायिक वन कञ्चन सामुदायिक वन राम लक्ष्मण सामुदायिक वन शंकरज्योती सामुदायिक वन सिद्धार्थ सामुदायिक वन कोटियामइ सामुदायिक वन किसान सामुदायिक वन धनशौली सामुदायिक वन	वेल्वा सामुदायिक वन खैरहवा सामुदायिक वन समइथान सामुदायिक वन सुन्दर ज्योती सामुदायिक वन त्रिशक्ति सामुदायिक वन आदर्श सामुदायिक वन
	सव डिभिजन वन कार्यालय, खरेन्द्रपुर	कपिलवस्तु साझेदारी वन	चेतनशिल सामुदायिक वन	
	सव डिभिजन वन कार्यालय, शिवपुर	देवीस्थान सामुदायिक वन शिवराज साझेदारी वन	जनचेतना सामुदायिक वन मनकामना सामुदायिक वन	एकिकृत सूरही सामुदायिक वन समइथान सामुदायिक वन टिकुलीगढ सामुदायिक वन
	सव डिभिजन वन कार्यालय, शिवगढी		अजम्मरी सामुदायिक वन नमुना सामुदायिक वन कल्याणकोट सामुदायिक वन	चिसापानी सामुदायिक वन दुर्गादेवी सामुदायिक वन प्रगतिशिल

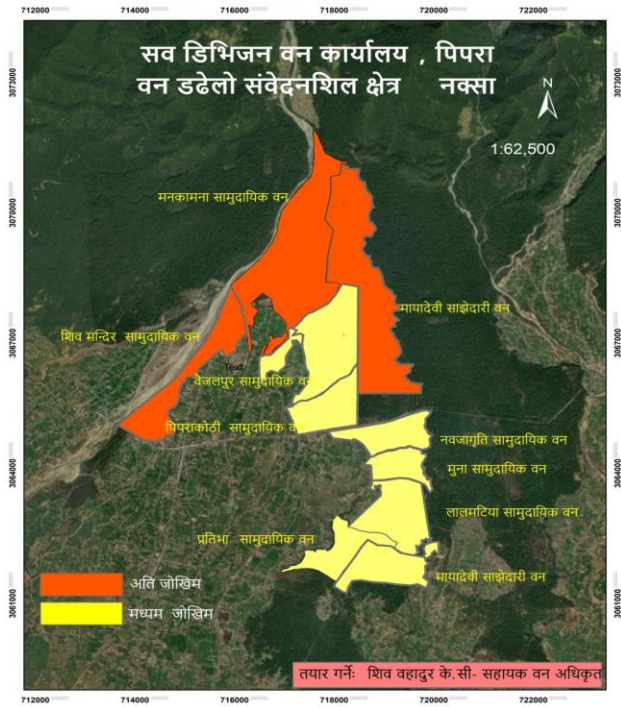
				सामुदायिक वन श्रीजनशील सामुदायिक वन सुन्दर सामुदायिक वन शिवगढी सामुदायिक वन शिवशक्ति सामुदायिक वन रजैया सामुदायिक वन प्रभात सामुदायिक वन
सव डिभिजन वन कार्यालय, गुगौली	गौतमबुद्ध साझेदारी वन	ईन्द्रेणी सामुदायिक वन जोडमहुवा सामुदायिक वन		पुरैना सामुदायिक वन समइथान सामुदायिक वन श्रद्धा सामुदायिक वन
सव डिभिजन वन कार्यालय, ठकुरापुर				गंगा सागर सामुदायिक वन

डिभिजन वन कार्यालय कपिलवस्तु (कपिलवस्तु), तौलिहवा र डिभिजन वन कार्यालय कपिलवस्तु (गौतमबुद्ध), चन्द्रौटा अन्तर्गतका सव डिभिजन वन कार्यालयहरुको जोखिम क्षेत्र देखाइएको नक्सा

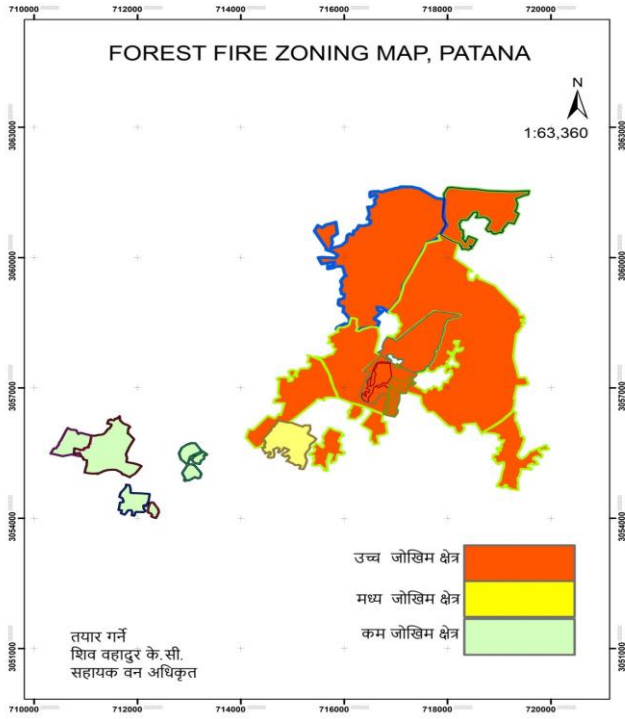
१. मोतिपुर सब डिभिजन वन कार्यालय, कपिलवस्तु



२. पिपरा सब डिभिजन वन कार्यालय

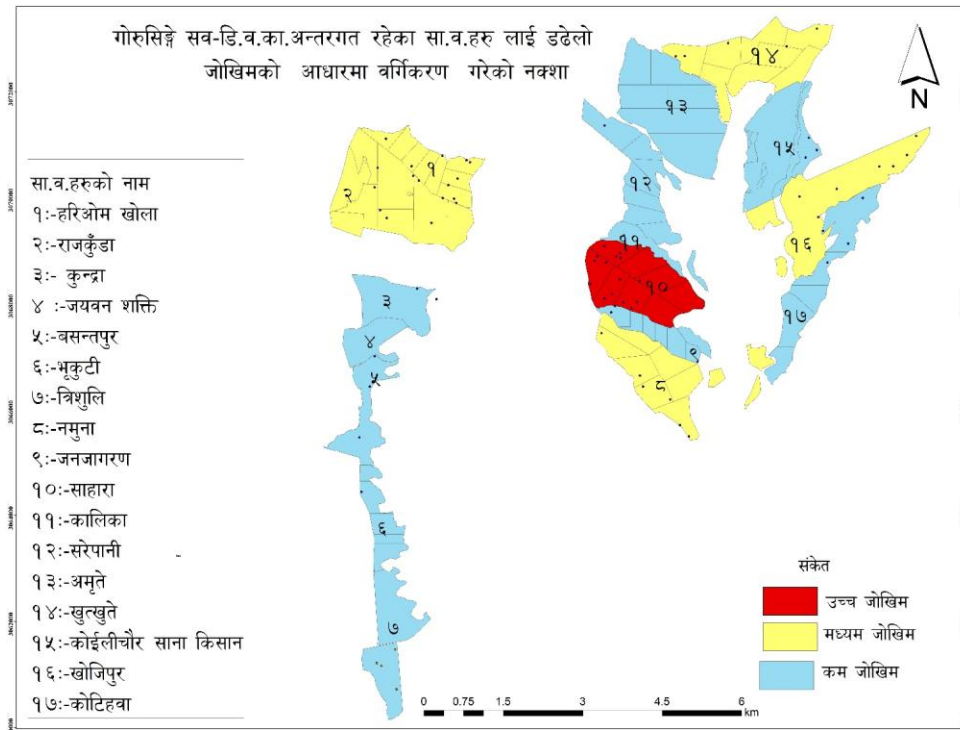


३. पटना सब डिभिजन वन कार्यालय

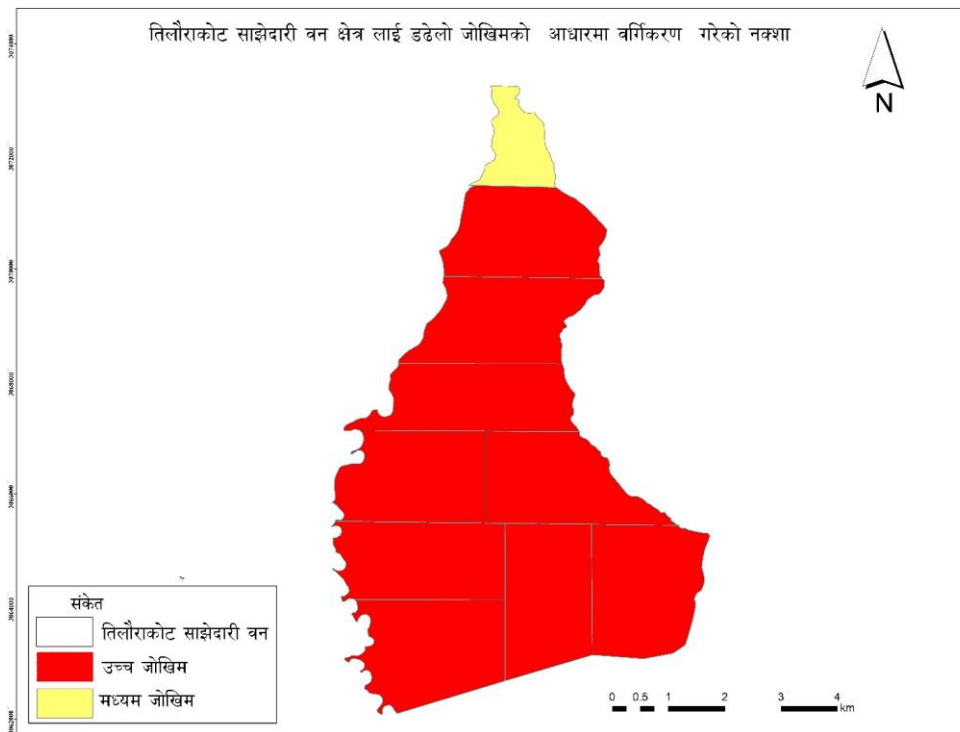


४. गोरुसिङ्गे सव डिभिजन वन कार्यालय, कपिलवस्तु

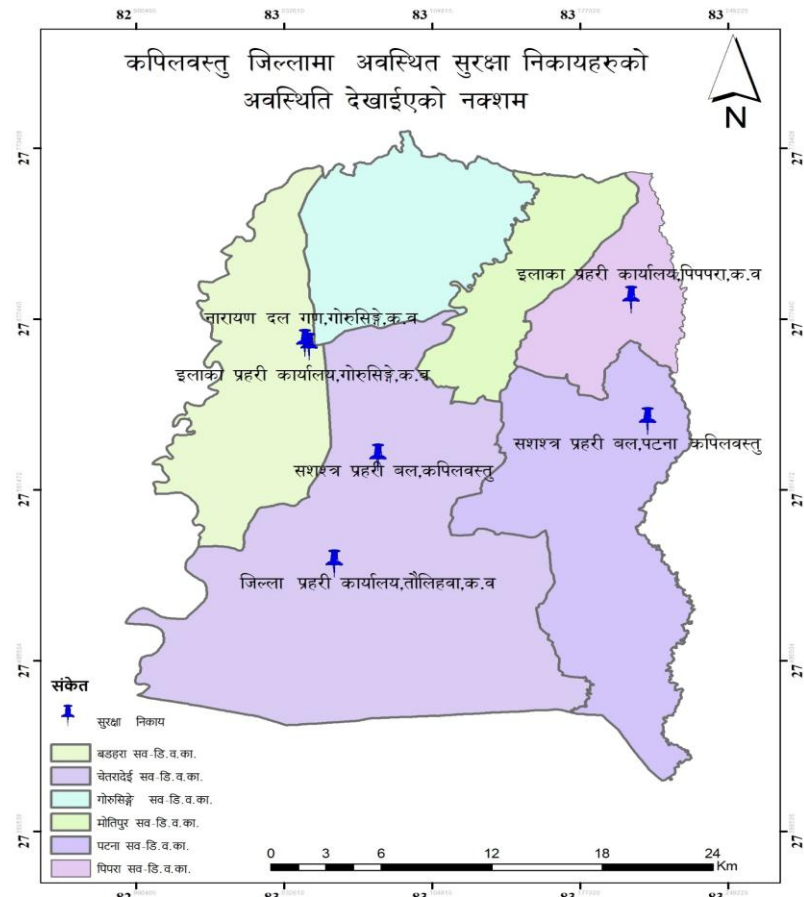
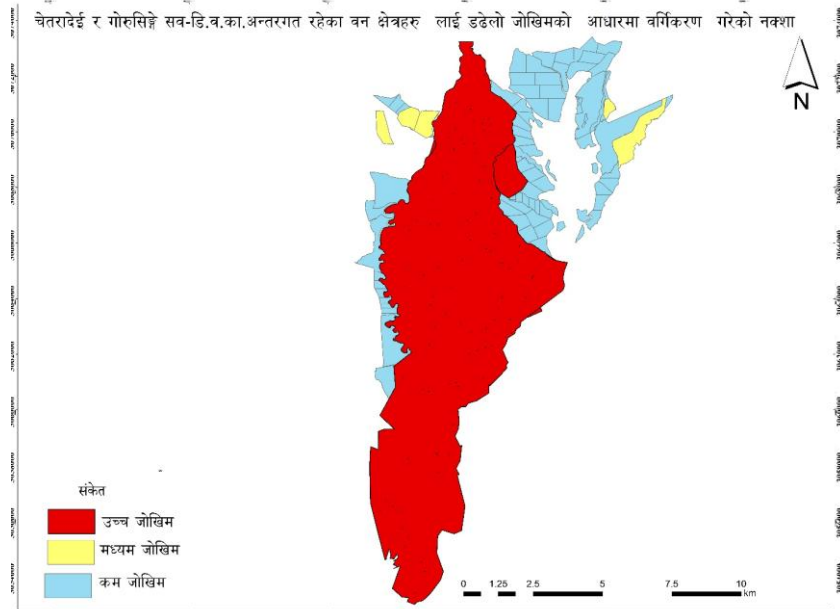
४.१ गोरुसिङ्गे सव डिभिजन वन कार्यालय अन्तर्गत सामुदायिक वनहरूको जोखिम क्षेत्र वर्गिकरण



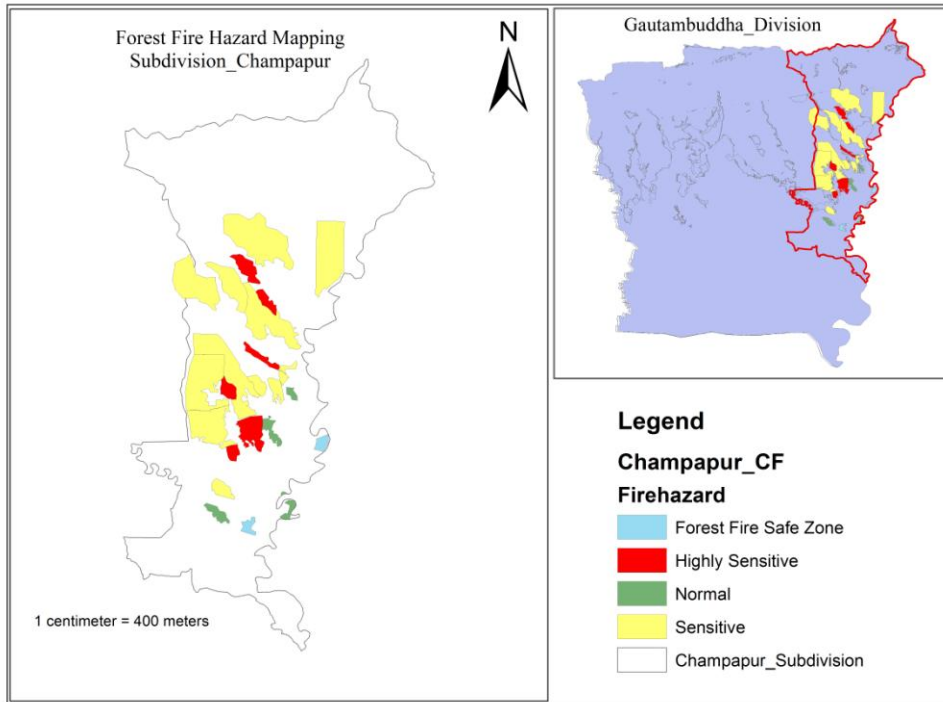
४.२ गोरुसिङ्गे सव डिभिजन वन कार्यालय अन्तर्गत तिलौराकोट साझेदारी वनको जोखिम क्षेत्र वर्गिकरण नक्सा



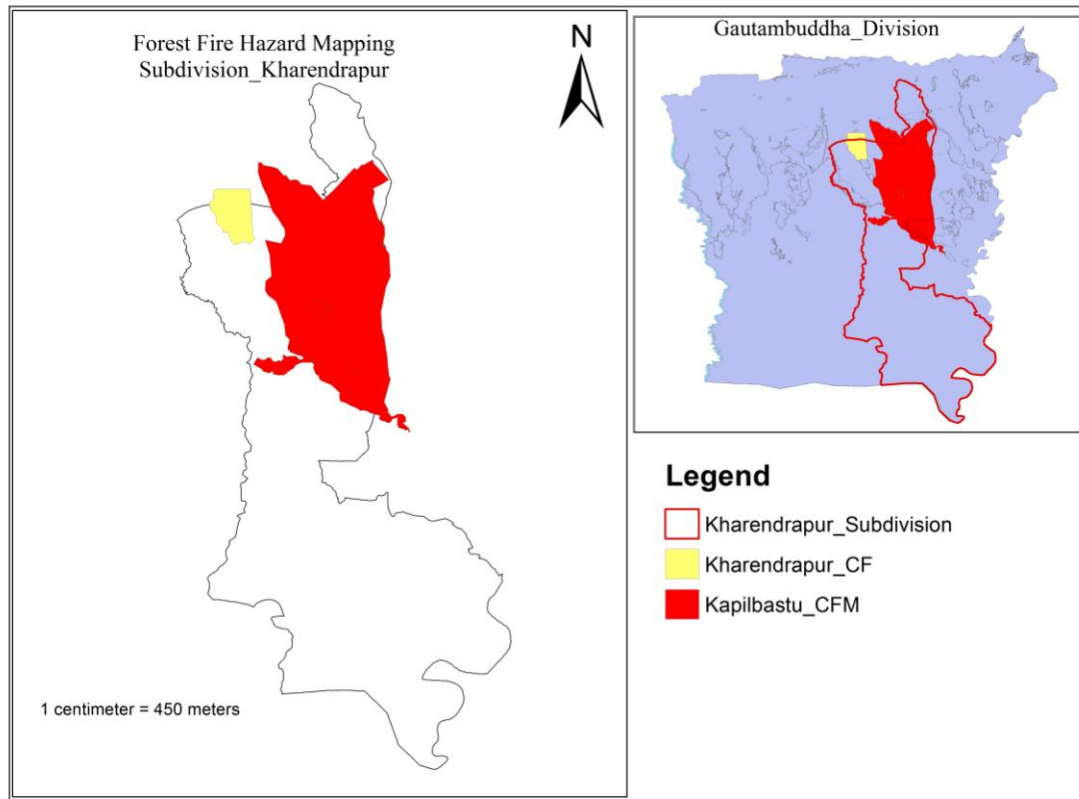
५. चतेरादेई सव डिभिजन वन कार्यालय, कपिलवस्तु



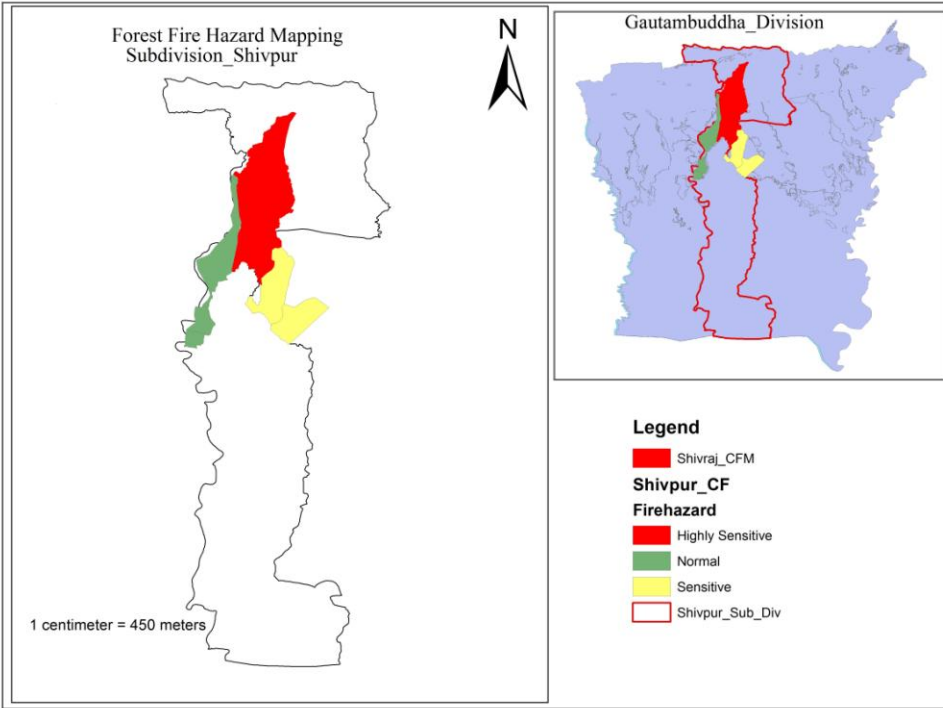
६. चम्पापुर सब डिविजन वन कार्यालय, कपिलवस्तु



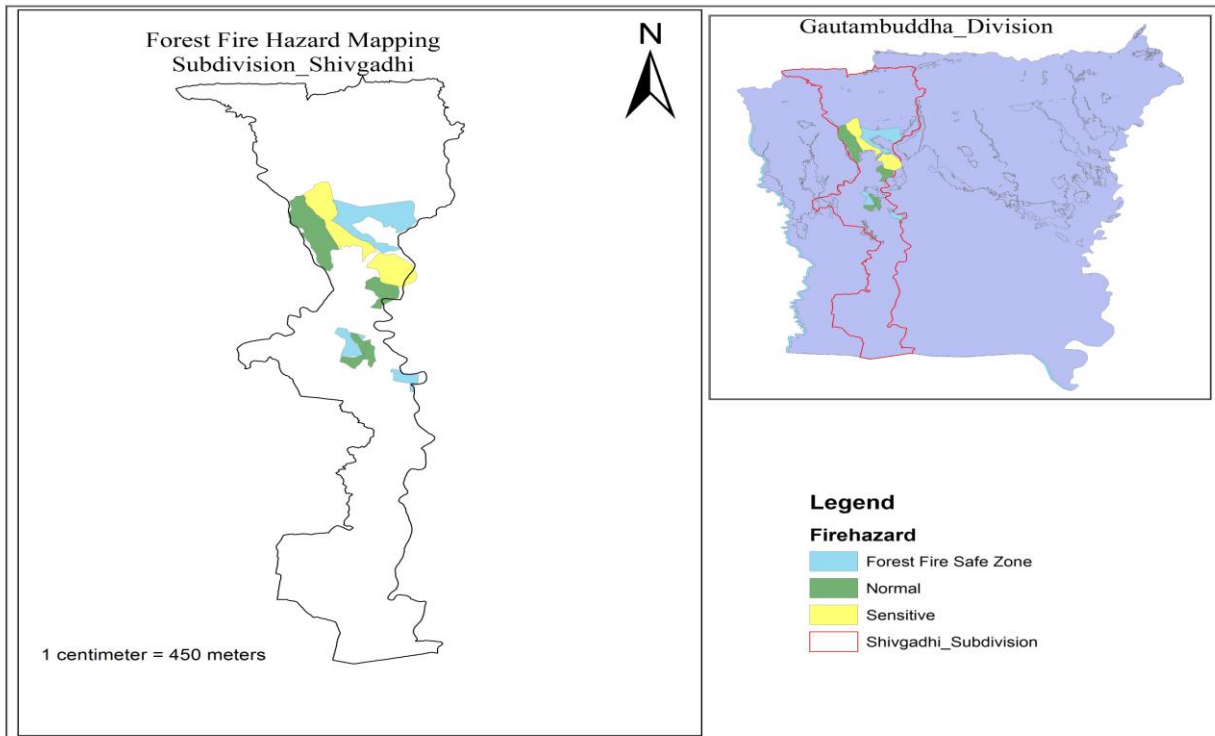
७. खरेन्द्रपुर सब डिविजन वन कार्यालय, कपिलवस्तु



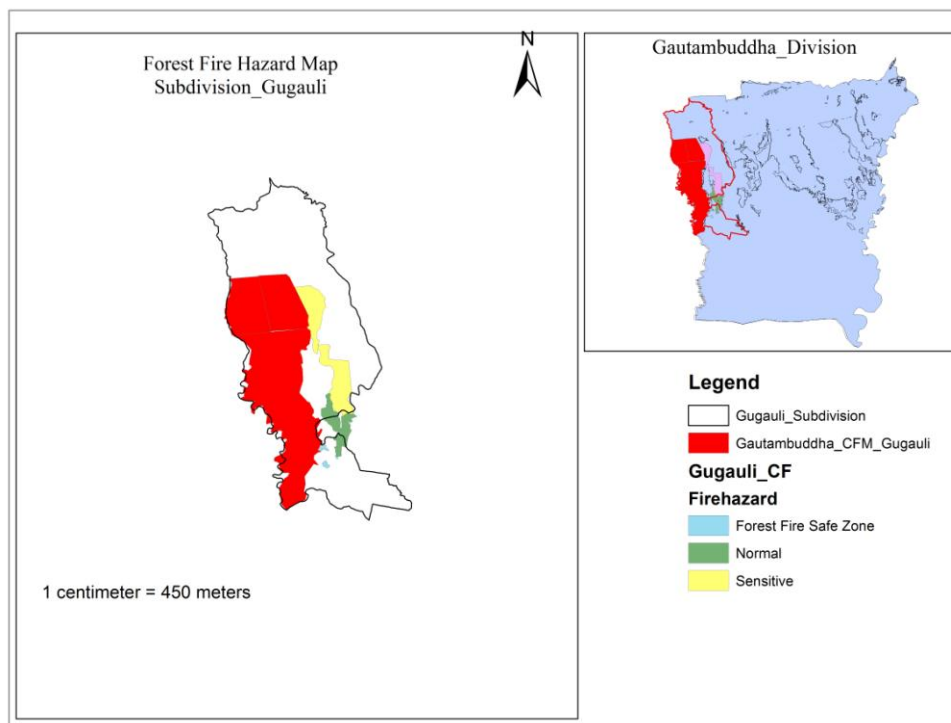
८. शिवपुर सब डिविजन वन कार्यालय, कपिलवस्तु



९. शिवगढी सब डिविजन वन कार्यालय, कपिलवस्तु



१०. गुगौली सब डिभिजन वन कार्यालय, कपिलवस्तु



कार्यक्रम संचालन र योजना

वन डढेलो लाग्नु अघि लाग्न नदिन रोकथामका कार्यहरु र लागि सकेपछि त्यसको प्रभावकारी रूपमा नियन्त्रणका लागि तथा व्यवस्थापनका कार्यहरु संचालन गरिनेछ । डढेलो लाग्नु भन्दा अगाडी व्यापक प्रचार/ प्रसार मार्फत जनचेतना जगाउनुका साथै बस्ती नजिक तथा विभिन्न सामुदायिक वनहरुमा अग्नी रेखा (Fireline) बनाउने तथा अग्नी रेखाहरु नियमित रूपमा सफा गर्ने तथा वनमा रहेका Burning materials लाई डढेलो लाग्नु भन्दा अगाडी नै Control burning गर्ने, Fire fighting/volunteers नियुक्ति गर्ने, QRT (Quick Response Team) गठन गर्ने, सामुदायिक वनका उपभोक्ताहरुलाई सजग गराउने, वन डढेलो नियन्त्रण सम्बन्धी स्थानीय उपभोक्तालाई तालिम तथा सीप प्रदान गर्ने, अग्नि नियन्त्रण सामाग्रीको बारेमा जानकारी गराउने आदी कार्य गरिनेछ । यती गर्दागर्दै पनि डढेलो लागि हालेमा स्थानीय समुदाय, Fire volunteer, डिभिजन वन कार्यालय तथा सब-डिभिजन वन कार्यालय अन्तर्गत गठन भएका QRT team, वन कर्मचारी, नेपाल प्रहरी, सशस्त्र प्रहरी, नेपाली सेना, नागरिक समाजको सकृय सहभागितामा डढेलो नियन्त्रणका लागि आ- आफ्नो ठाउँबाट समन्वयात्मक ढंगले परिचालित भई वन डढेलो नियन्त्रणका प्रयासहरु गरी धन जनको क्षति हुनबाट बचाईनेछ ।

समग्रमा वन डढेलो व्यवस्थापनका लागि सचेतनामूलक, प्रचार/ प्रसार, पूर्व चेतावनी, डढेलो लागेका क्षेत्रमा नियन्त्रणका लागि परिचालन, रिपोर्टिङ् तथा अभिलेख, अग्नि व्यवस्थापनमा संलग्न पक्षहरुको उत्प्रेरणा प्रदान गर्ने सहकार्य गर्दै वन डढेलो नियन्त्रणका सुरक्षात्मक तथा प्रतिकारात्मक उपायहरु अपनाउने गरी डिभिजन वन

कार्यालयद्वारा चालु आ.व. मा वन डढेलो रोकथाम नियन्त्रण तथा व्यवस्थापन योजना कार्यान्वयनका लागि तपसिल बमोजिमका क्रियाकलापहरु संचालन गरिनेछ ।

तपसिल

क्र.सं.	कृयाकलापहरु
१	सरोकारवाला निकाय र पत्रकार सुरक्षा निकाय र सा.व.उ.स. सँग वन डढेलो व्यवस्थापनसम्बन्धि योजना कार्यान्वयन बैठक (आवश्यकता अनुसार) तथा खाजा/ पानी
२	वन डढेलो सम्बन्धी प्रचार/ प्रसार (FM र पत्रिकाबाट)
३	वन डढेलो नियन्त्रणका लागि डढेलो नियन्त्रण टोली परिचालन(संचार ,इन्धन, खाजा ,पानी आवश्यकता अनुसार) तथा प्रचार प्रसार (पोष्टर, पम्प्लेट, माइकिड आवश्यकता अनुसार)
४	सव (डिभिजन स्तरीय डढेलो सम्बन्धि सचेतना अभिवृद्धि गोष्ठी), सरोकारवालासँग अन्तरक्रिया, समन्वय
५	जिल्लास्तरमा सेना, प्रहरी ,संघसंस्था, नागरिक समाजको समन्वयमा डढेलो नियन्त्रण ,अन्तरक्रिया , गोष्ठी र बैठक कार्यक्रम (आवश्यकता अनुसार)
६	अग्नी नियन्त्रण सम्बन्धि सामग्री उपकरण तथा सामान खरिद एवं वितरण
	जम्मा